

"МАЭСТРО"
Общество с ограниченной ответственностью

Заказчик

**Капитальный ремонт здания жилого корпуса
ОГСОУ для обучения воспитанников с ограниченными возможностями здоровья
специальной (коррекционной) общеобразовательной школы - интернат VIII вида №19 г. Тайшета**

Рабочий проект

0038 - ВК

Внутренние сети водоснабжения и канализации

ГИП ООО "МАЭСТРО"

_____ **Т.Г. Антипина**

г. Иркутск 2007 г.

Ведомость рабочих чертежей комплекта ВК

Лист	Наименование	Примечание
1	Общие данные.	
2	План первого этажа оси 1-8 канализация. Система К1-1	
3	План первого этажа канализация. Система К-2	
4	План канализации второго этажа. Система К-2	
5	План первого этажа оси 1-8. Водопровод	
6	План первого этажа оси 10-18. Водопровод.	
7	План второго этажа оси 10-18. Водопровод.	

Ведомость прилагаемых документов

1.	Спецификация оборудования и материалов	0038-02-ВК.С
2.	Спецификация оборудования и материалов комплекта ВК	

Технико-экономические показатели

1. Предельное расчетное число проживающих -----70 чел.
2. Общий расход холодной и горячей воды в сутки --10.7 м³/сутки
(в т.ч. на приготовление пищи -----6.6 м³/сутки)
3. Расход сточных вод в канализацию ---9.2 м³/сутки

Рабочие чертежи разработаны в соответствии с действующими нормами и правилами и предусматривают мероприятия, обеспечивающие взрывную, взрывопожарную и пожарную безопасность при эксплуатации здания.

Главный архитектор (инженер) проекта

Общие указания

Настоящий проект капитального ремонта инженерного оборудования жилого корпуса школы-интерната номер 19 г. Тайшет ул.Первомайская 48 канализации, горячего и холодного водоснабжения разработан на основании задания на капитальный ремонт, технических условий на капитальный ремонт канализации с привязкой в связи с изменением технологии пищеблока а также с изменением назначения помещений.

Выполнены требования Строительных Норм и Правил

СНиП 2.08.02-89* Общественные здания и сооружения

СНиП 21-01-97* Пожарная безопасность зданий и сооружений

СНиП 2.04.01-85* Внутренний водопровод и канализация зданий
(с изменениями)

Существующая канализационная система здания вывозная с использованием выгребов у здания. Проектом предусмотрено согласно заданию сброс канализационных вод в эту систему.

Соединение внутренних систем канализации произведено через два выпуска с устройством двух канализационных колодцев железобетонных диаметром 1500 мм. проектной документации ТПР 902-09-22.84

"Колодцы канализационные" с глубиной заложения 2.7 метра. Установка колодцев производится по центру существующей канализации с врезкой в нее с целью объединения наружной сети.

Расход воды для внутреннего потребления произведен согласно существующих норм. Расчет производительности наружных канализационных сетей не производился

Водоснабжение здания осуществляется от общей сети трубопроводом диаметром 50 мм. проложенным совместно с трубами отопления до узла управления в здании. Водомерный узел типовой в узле управления.

Все трубопроводы внутри здания холодной воды изолировать. Изоляция типовая с окраской масляной краской поверх.

Работы по устройству водопровода и канализации вести согласно СНиП 3.05.01-85 " Внутренние санитарно-технические системы; Водопровод в здании подключен в узле управления отопления через стандартный водомерный узел на случай учета расхода воды на все здание, трубы водопровода проложить под потолком коридора рядом с гофрированными трубами вентиляции.

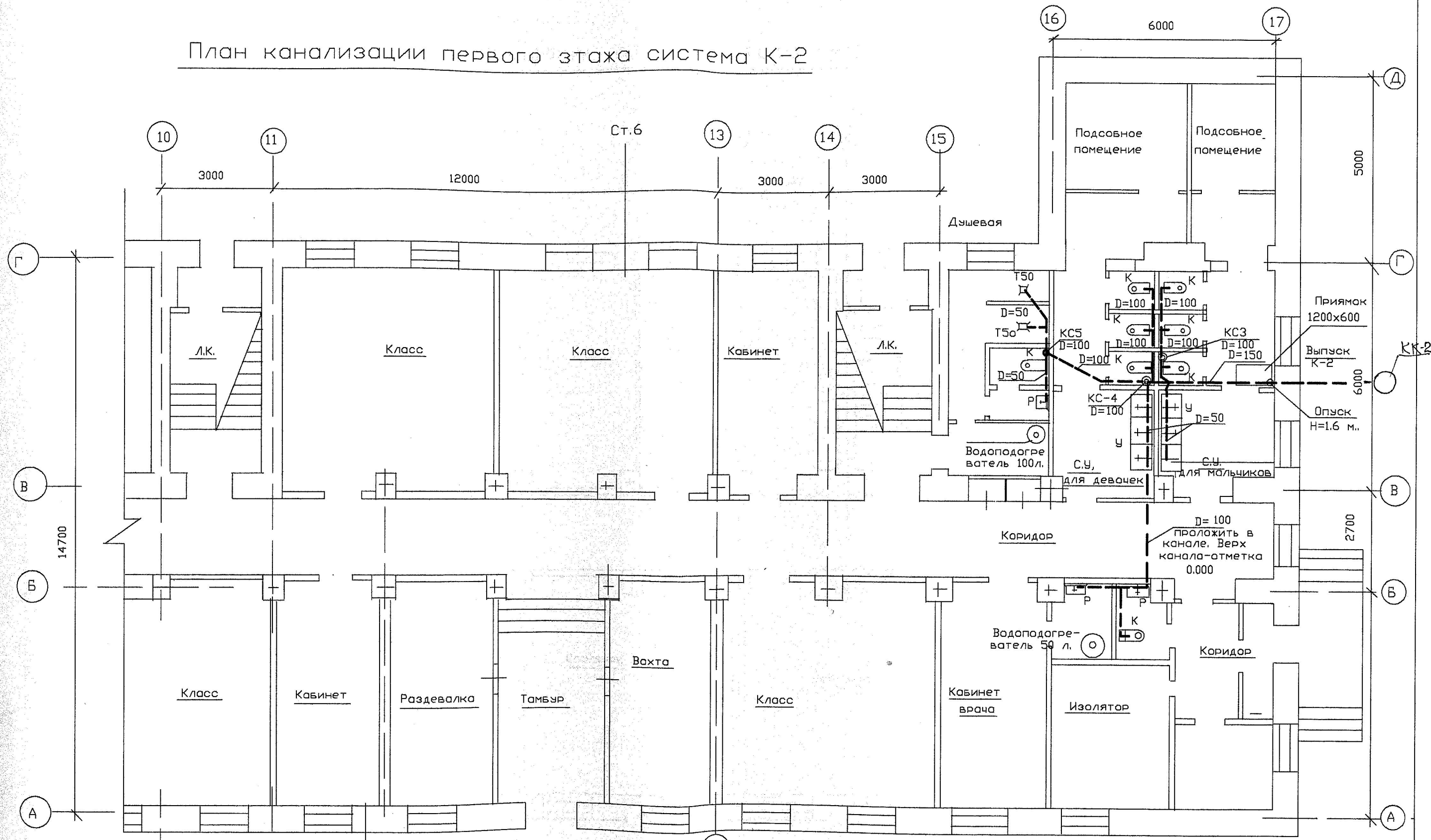
0038--02-ВК											
Изм.	Кол.уч.	Лист	№докум	Подп.	Дата						
Капитальный ремонт специальной (коррекционной) школы-интерната №19 ОГСКОУ Первомайская 48											
				жилой корпус	<table border="1" style="display: inline-table; border-collapse: collapse;"> <tr> <th>Стадия</th> <th>Лист</th> <th>Листов</th> </tr> <tr> <td>Р</td> <td>1</td> <td>7</td> </tr> </table>	Стадия	Лист	Листов	Р	1	7
Стадия	Лист	Листов									
Р	1	7									
				Общие данные	ОАО "Мазэтра"						
Нач.отг.											
Гип											
Нач.груп.	Антипин										
Разраб.	Кузнецов										

Копировал

Формат А3

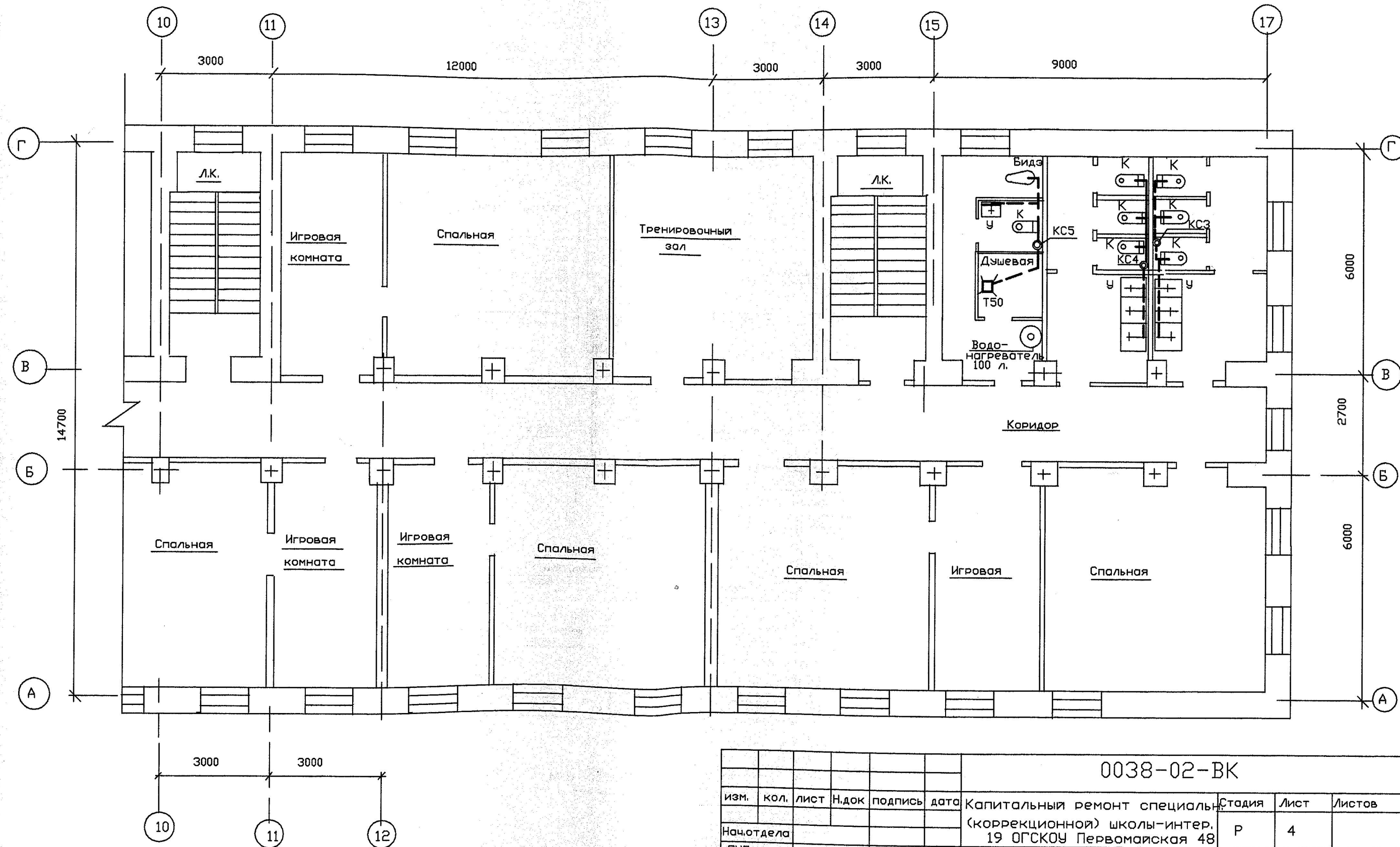
Согласовано: _____
 Инв. № подл. _____
 Подп. и дата _____
 Взам. инв. № _____

План канализации первого этажа система К-2



						0038-02-ВК			
изм.	кол.	лист	Н.док	подпись	дата	Капитальный ремонт специальной (коррекционной) школы-интер, 19 ОГСКОУ Первомайская 48	Стадия	Лист	Листов
							Р	3	
Нач.отдела						План канализации первого этажа. Система К-2	ООО "Мастра"		
ГИП									
Нач.группы Антипин									
Разработ. Кузнецов									

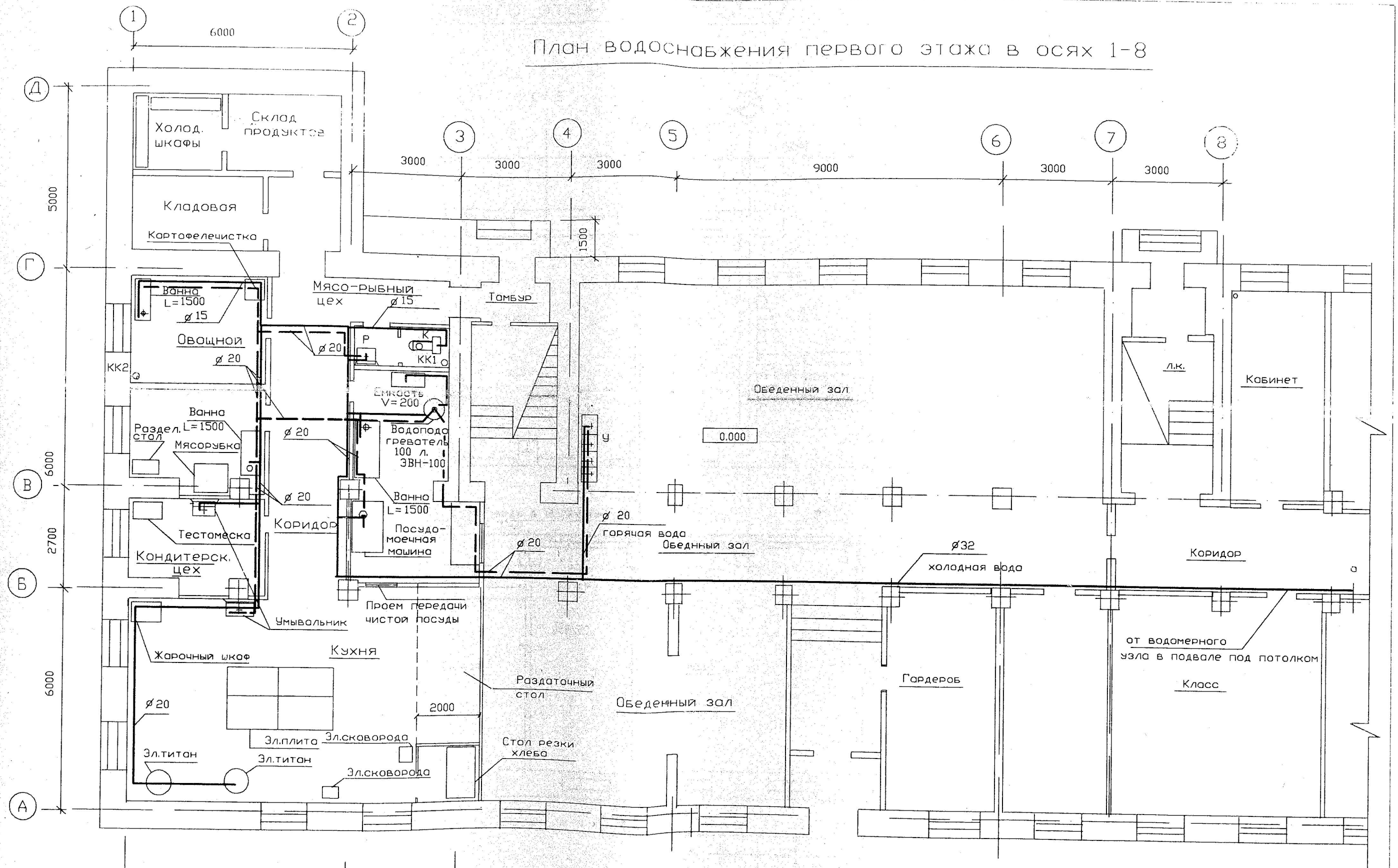
План канализации второго этажа система К-2



Имя, Н. подл. Подпись и дата
 Взам. подл.

						0038-02-ВК			
изм.	кол.	лист	Н.док	подпись	дата	Капитальный ремонт специальн	Стадия	Лист	Листов
						(коррекционной) школы-интер.	Р	4	
Нач.отдела						19 ОГСКОУ Первомайская 48			
ГИП						План канализации второго			
Нач.группы Антипин						этажа. Система К-2			
Разработ. Кузнецов						000 "Маэстро"			

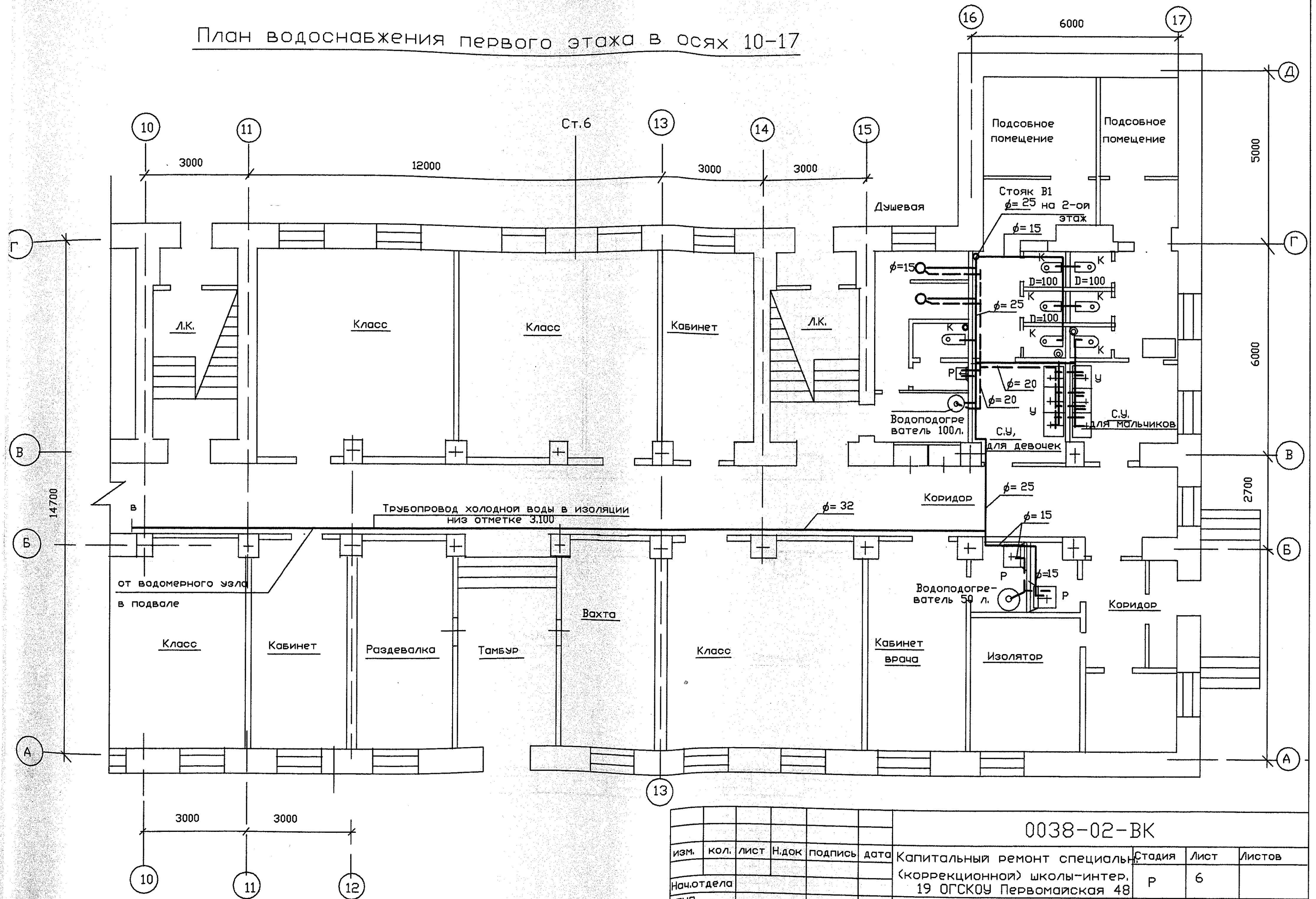
План водоснабжения первого этажа в осях 1-8



Имя и подл. Подпись и дата. Взам. подл.

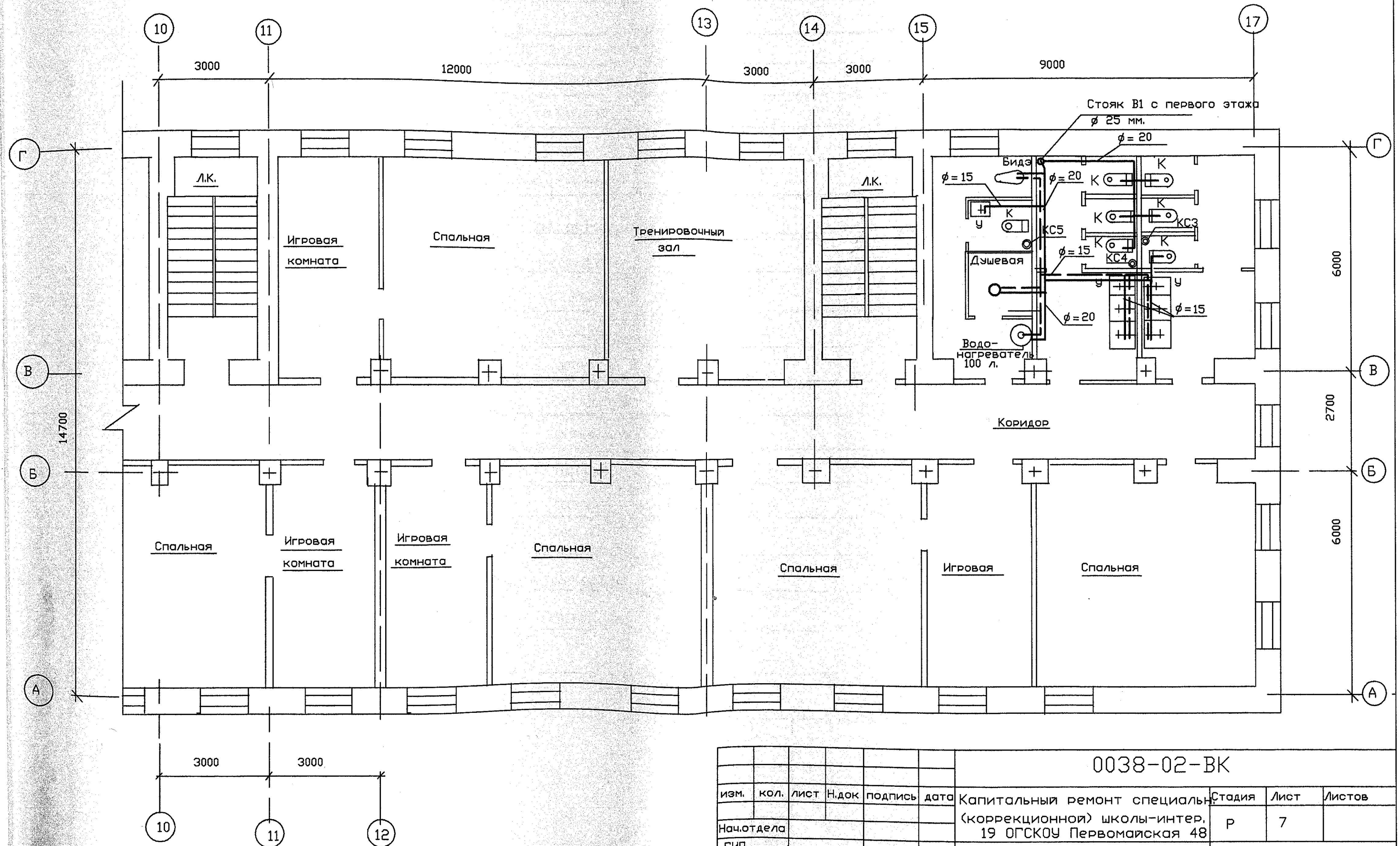
					0038-02-ВК				
изм.	кол.	лист	н.док.	Подпись	дата	Капитальный ремонт специальн. (коррекционной) школы-интерн. №19 ОГСКОУ Первомайская 48	Стадия	Лист	Листов
							Р	5	
Нач. отдела ГИП						План первого этажа оси 1-8 Водопровод.	000 "Мазстро"		
Нач. групп.		Антипин		Кузнецов					

План водоснабжения первого этажа в осях 10-17



						0038-02-ВК			
изм.	кол.	лист	Н.док	подпись	дата	Капитальный ремонт специальной (коррекционной) школы-интер. 19 ОГСКОУ Первомайская 48	Стадия	Лист	Листов
							Р	6	
Нач.отдела ГИП						План первого этажа оси 10-17 Водопровод.	000 "Мастро"		
Нач.группы Антипин Разработ. Кузнецов									

План водоснабжения второго этажа в осях 10-17



						0038-02-ВК			
изм.	кол.	лист	Н.док	подпись	дата	Капитальный ремонт специальн	Стадия	Лист	Листов
						(коррекционной) школы-интер.	Р	7	
Нач.отдела						19 ОГСКОУ Первомайская 48			
ГИП						План второго этажа оси 10-17			
Нач.группы Антипин						Водопровод.			
Разработ. Кузнецов						ООО "Мазетро"			

Труба стальная сварная (фуляр)

Позиция	Наименование и технические характеристики	Тип марка, обозначение документа, опросного листа	Код оборудования, изделия материала	Завод изготовитель	Ед. измерения	Кол-во	Масса единицы, кг	Примечание
1	2	3	4	5	6	7	8	9
	Канализация							
	Труба канализационная раструбная диаметром 50мм	ГОСТ 9583-73 с изм. ГОСТ 6942,3-80			м	45	5,9	
	Труба канализационная раструбная диаметром 100мм	ГОСТ 9583-73 с изм. ГОСТ 6942,3-80			м	38	25	
	Патрубки диаметром 50 мм (с муфтами)	ГОСТ 6942-80			шт	4	2,7	
	Патрубки диаметром 100 мм (с муфтами)	ГОСТ 6942,4-80			шт	4	5,9	
	Патрубки компенсационный диаметр 100 370/120	ГОСТ 6942,5-80			шт	2	9,1	
	Отвод 110 градусов D50мм	ГОСТ 6942,9-80			шт	2	1,8	
	Отвод 110 градусов D100мм	ГОСТ 6942,9-80			шт	2	4,3	
	Колено диаметром 50мм	ГОСТ 6942,9-80			шт	12	2,1	
	Колено диаметром 100мм	ГОСТ 6942,9-80			шт	8	5,1	
	Колено диаметром 150мм	ГОСТ 6942,9-80			шт	5	9,4	
	Патрубок переходной 100*50	ГОСТ 6942,9-80			шт	6	2,2	
	Патрубок переходной 150*100	ГОСТ 6942,9-80			шт	6	4,2	
	Тройник 50*50	ГОСТ 6942-80			шт	9	2,7	
	Тройник 100*50	ГОСТ 6942-80			шт	6	5,0	
	Тройник 100*100	ГОСТ 6942-80			шт	11	7,7	
	Тройник 150*100	ГОСТ 6942-80			шт	5	8,5	
	Ребизии диаметром 100	ГОСТ 6942,24-80			шт	4	8,0	

Инв? Подл. Подпись и дата Взам. инв

						0038-02-ВК,С		
						Капитальный ремонт специальной (коррекционной) школы-интерната номер 19 ОГСКОУ по адресу г. Тайшет ул. Первомайская 48		
ИЗМ	кол.уч	лист	док.	подп.	дата			
						Жилой корпус		Стадия
								Лист
								Листов
ГИП		Антипин						Р
подготовил		Антипин						1
						Спецификация оборудования, изделий и материалов		000 "МАЗСТРО"

Позиция 1	Наименование и технические характеристики 2	Тип марка, обозначение документа, опросного листа 3	Код оборудования, изделия материала 4	Завод изготовитель 5	Ед. измерения 6	Кол-во 7	Масса единицы. кг 8	Примечание 9
Горячее водоснабжение								
	Труба стальная оцинкованная диаметр 15мм	ГОСТ 3262-75			м	54	1,28	
	Труба стальная оцинкованная диаметр 20мм	ГОСТ 3262-75			м	44	1,66	
	Труба стальная оцинкованная диаметр 25мм	ГОСТ 3262-75			м	10	2,1	
	Водонагреватель накопительного типа 1.5кВт. 220в. Емкость 100л				шт	2		
	Водонагреватель накопительного типа 1.2кВт. 220в. Емкость 60л				шт	1		
	Водонагреватель проточного типа 9кВт. 220в. Расходом 5.5л/мин				шт	3		
	Кран полнопроходной D=25 тип Данфосс 065B8209	ГОСТ 9086-74			шт	4	1,75	
	Кран полнопроходной D=20тип 15ч8р Данфосс 065B8208	ГОСТ 9086-74			шт	6	1,10	
	Гидравлическое испытание горячего водопровода				м	108		
Холодное водоснабжение								
	Труба стальная оцинкованная диаметр 15мм	ГОСТ 3262-75			м	64	0,79	
	Труба стальная оцинкованная диаметр 20мм	ГОСТ 3262-75			м	44	1,13	
	Труба стальная оцинкованная диаметр 25мм	ГОСТ 3262-75			м	15	1,48	
	Труба стальная оцинкованная диаметр 32мм	ГОСТ 3262-75			шт	80	1,78	
	Водомер ф20	ГОСТ 6019-83			шт	1		
	Кран полнопроходной D=25 тип Данфосс 065B8209	ГОСТ 9086-74			шт	4	1,75	
	Кран полнопроходной D=20тип 15ч8р Данфосс 065B8208	ГОСТ 9086-74			шт	6	1,10	
	Клапан обратный поворотный однодисковый diam. 50мм ДАНФОСС 149B3751	ГОСТ 19827-74			шт	1	2,4	

Инв? Подл. Подпись и дата Взам. инв

						0038-02-ВК,С		
						Капитальный ремонт специальной (коррекционной) школы-интерната номер 19 ОГСКОУ по адресу г. Тайшет ул. Первомайская 48		
ИЗМ	кол.уч	лист	док.	подп.	дата	Жилой корпус		Стадия
						Р		Лист
						2		Листов
ГИП						Антипин		Спецификация оборудования, изделий и материалов
подготовил						Антипин		ООО "МАЭСТРО"

Позиция	Наименование и технические характеристики	Тип марка, обозначение документа, опросного листа	Код оборудования, изделия материала	Завод изготовитель	Ед. измерения	Кол-во	Масса единицы, кг	Примечание
1	2	3	4	5	6	7	8	9
	Кран под приварку ф50мм Данфосс 065N0125	ГОСТ 5762-74			шт	1	15,9	
	Гидравлическое испытание холодного водопровода				м	203		
	Смена приборов санитарно-технических							
	Унитазы керамические с косым выпуском с цельноотлитой полочкой	"Компакт" ГОСТ 22847-85			шт	16		
	Умывальник керамический первой величины прямоугольный	ГОСТ 237-59-85			шт	19		
	Мойка эмалированная	ГОСТ 24843-81			шт	4		
	Ванна чугунная эмалированная длина 1500мм тип ВМЧ-1500	ГОСТ 154-80			шт	3		
	Трап Т-50 прям.выпуск	ГОСТ 23412-79			шт	5		
	Смеситель для умывальника тип См-Ум-Ц	ГОСТ 25809-83			шт	23	7,7	
	Смеситель с душевой сеткой для душа тип См-Д-См	ГОСТ 25809-83			шт	3		
	Смеситель для ванны с душевой сеткой тип См-В-См	ГОСТ 25809-83			шт	3		
	Сифон бутылочный с горизонтальным отводом пластмассовый	ГОСТ 23412-79			шт	23		
	Сифон с выпуском и переливом для ванн	ГОСТ 23412-79			шт	3		
	Слив для унитаза	ГОСТ 23412-79			шт	3		
	Подводка гибкая для унитаза ф15мм дл. 50см	ГОСТ 25809-83			шт	16		
	Подводка для смесителя ф15мм дл. 90см	ГОСТ 25809-83			шт	46		
	Подводка для смесителя ф15мм дл. 90см	ГОСТ 25809-83			шт	12		
	Установка санитарно-технических приборов							
	Душ гигиенический (БИДэ) в комплекте	ГОСТ 19681-83			шт	1		
	Подводка гибкая для унитаза ф15мм дл. 50см	ГОСТ 25809-83			шт	1		

Инв? Подл. Подпись и дата Взам. инв

						0038-02-ВК,С		
						Капитальный ремонт специальной (коррекционной) школы-интерната номер 19 ОГСКОУ по адресу г. ТАйшет ул. Первомайская 48		
изм.	кол.уч	лист	док.	подп.	дата			
						Жилой корпус		Стадия
								Р
								3
						Спецификация оборудования, изделий и материалов		000 "МАЭСТРО"

Труба стальная сварная (футляр)

Позиция	Наименование и технические характеристики	Тип марка, обозначение документа, опросного листа	Код оборудования, изделия материала	Завод изготовитель	Ед. измерения	Кол-во	Масса единицы, кг	Примечание
1	2	3	4	5	6	7	8	9
	Демонтажные работы: Канализация							
	Труба чугунная канализационная раструбная диаметром 50мм				м	45		
	Труба чугунная канализационная раструбная диаметром 100мм				м	38		
	Горячий водопровод							
	Труба стальная оцинкованная диаметр 15мм	ГОСТ 3262-75			м	54	1,28	
	Труба стальная оцинкованная диаметр 20мм	ГОСТ 3262-75			м	44	1,66	
	Труба стальная оцинкованная диаметр 25мм	ГОСТ 3262-75			м	10	2,1	
	Холодный водопровод							
	Труба стальная оцинкованная диаметр 15мм	ГОСТ 3262-75			м	64	0,79	
	Труба стальная оцинкованная диаметр 20мм	ГОСТ 3262-75			м	44	1,13	
	Труба стальная оцинкованная диаметр 25мм	ГОСТ 3262-75			м	15	1,48	
	Труба стальная оцинкованная диаметр 32мм	ГОСТ 3262-75			шт	80	1,78	
	Санитарно-технические приборы							
	Бачек смывной высокорасположенный				шт	16		
	Общестроительные работы							
	Масляная окраска трубопроводов водопровода				м2	17,3		
	Теплоизоляция трубная ф 20мм Энергофлекс				м	88		
	Теплоизоляция трубная ф 25мм Энергофлекс				м	25		
	Теплоизоляция трубная ф 32мм Энергофлекс				м	80		

						0038-02-ВК,С		
						Капитальный ремонт специальной (коррекционной) школы-интерната номер 19 ОГСКОУ по адресу г. Тайшет ул. Первомайская 48		
ИЗМ	кол.уч	лист	док.	подп.	дата			
						Жилой корпус		Стадия
								Лист
								Листов
ГИП		Антипин						Р
подготовил		Антипин						4
						Спецификация оборудования, изделий и материалов		000 "МАЭСТРО"